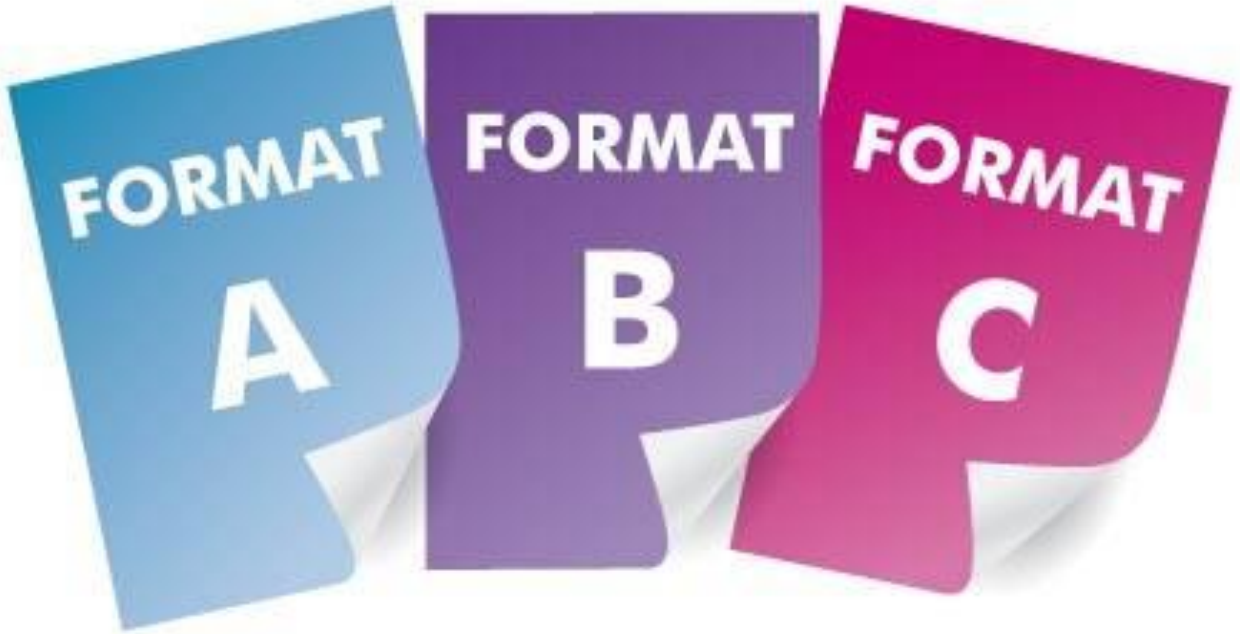


## Formats de papier



## Quels sont les formats de papier

**L'ISO 216** est une norme internationale qui définit les formats de papier, elle est appliquée et utilisée dans la plupart des pays du monde. Cette norme définit trois séries de tailles de papier ; A, B et C.

Tous les formats de papier successifs sont tirés de la base standard A0, qui est une feuille de papier, mesurant 841 x 1189 mm. Le format le plus courant est le format A4, qui est la taille standard du papier à en-tête.

### Dimensions ISO 216 (mm × mm)

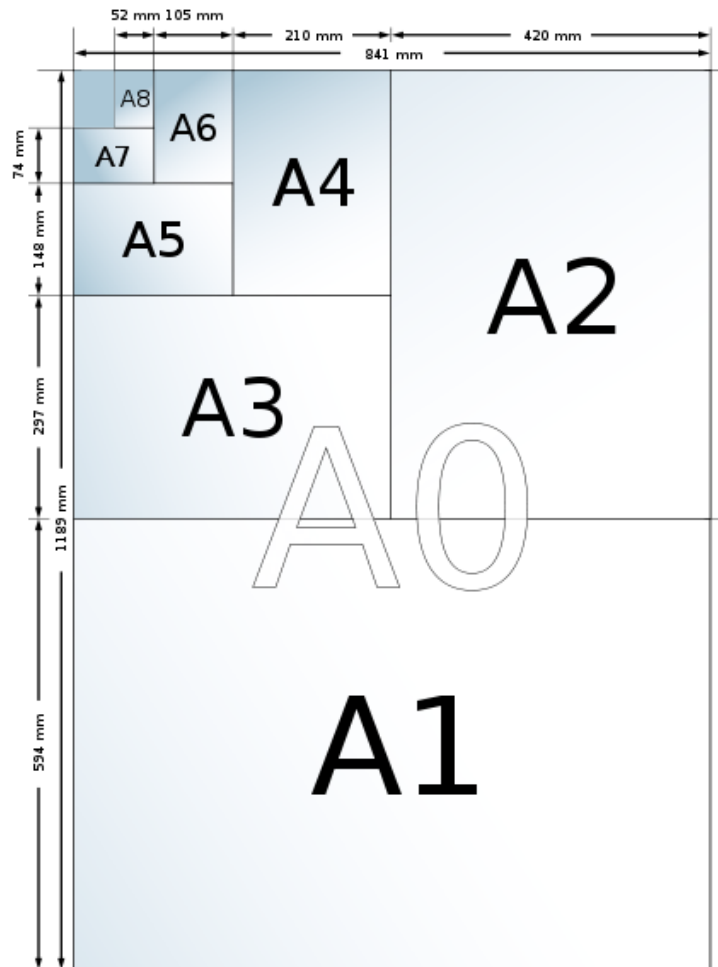
Série A		Série B		Série C	
A0	841 × 1189	B0	1000 × 1414	C0	917 × 1297
A1	594 × 841	B1	707 × 1000	C1	648 × 917
A2	420 × 594	B2	500 × 707	C2	458 × 648
A3	297 × 420	B3	353 × 500	C3	324 × 458
A4	210 × 297	B4	250 × 353	C4	229 × 324
A5	148 × 210	B5	176 × 250	C5	162 × 229
A6	105 × 148	B6	125 × 176	C6	114 × 162
A7	74 × 105	B7	88 × 125	C7/6	81 × 162
A8	52 × 74	B8	62 × 88	C7	81 × 114
A9	37 × 52	B9	44 × 62	C8	57 × 81
A10	26 × 37	B10	31 × 44	C9	40 × 57
				C10	28 × 40
				DL	110 × 220

Le Canada et les États-Unis n'utilisent pas prioritairement la taille standard définie par la norme ISO. Au lieu de cela, ils utilisent leurs propres systèmes (différents) qui ne reposent pas sur un système proportionnel entre les différents formats d'une même série contrairement à la norme internationale.

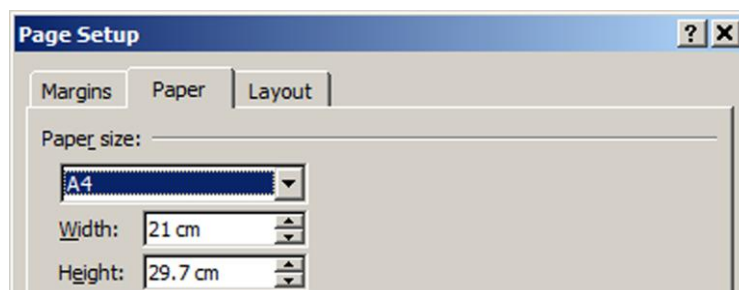
Au Mexique, Costa Rica, Colombie, Venezuela, Chili et aux Philippines, le format US lettre est encore d'un usage commun, malgré leurs adoptions officielles de la norme ISO.

La série A commence avec une feuille A0 (841 mm × 1189 mm) dont la surface mesure exactement 1 m<sup>2</sup> (surface identique à 16 feuilles A4).

## La série A



Le format A1 s'obtient en divisant par deux la longueur du format A0 pour la largeur, et en prenant la largeur du format A0 comme longueur. La caractéristique supplémentaire du format A0 est que les rapports longueur sur largeur des formats A0 et A1 sont égaux. Par conséquent, ce rapport est égal à la racine carrée de 2, et c'est le même rapport pour tous les formats construits à partir du format A0 en réitérant la construction du format A1 à partir du format A0. On obtient ainsi les formats A2, A3, A4 et ainsi de suite. Le format A4, dit "21×29,7" (cm), est le plus communément employé en Europe.



Le format A6 correspond à la taille d'une carte postale standard, qui entre juste dans les enveloppes dites improprement "A6", puisqu'elles sont naturellement un peu plus grandes. Connaissant le grammage du papier, exprimé en grammes par m<sup>2</sup>, il est aisé de déterminer le poids d'un bloc de feuilles. Ainsi 16 feuilles A4 à 80 g/m<sup>2</sup> pèsent 80 grammes, et une ramette de 250 feuilles A4 à 80 g/m<sup>2</sup> pèse 1,250 kg (250/16 × 80 g). Cette série a été étendue avec des

formats plus grands qu'A0, pour les besoins de l'imprimerie. Ces formats plus grands se notent ainsi : 2A0, 4A0, etc. (respectivement 2 fois plus grand que A0 et 4 fois plus grand que A0 et ainsi de suite, en conservant toujours les mêmes proportions). Le format A0 vient à la base du format Aigle mis en place par Napoléon Bonaparte. Le format Aigle a été la base des cadastres de toutes les villes ou arrondissements de villes de France. Cela fut imposé par Napoléon pour des raisons de stratégie militaire : si l'échelle diffère d'un cadastre à l'autre, le format est adapté pour que tout cadastre puisse être utilisé sur une table de travail et être manipulable simplement avec une vue d'ensemble rapide (chose indispensable pour les stratégies de guerre).

**TABLEAU DES TAILLES DE PAPIER DE A0 à A10**

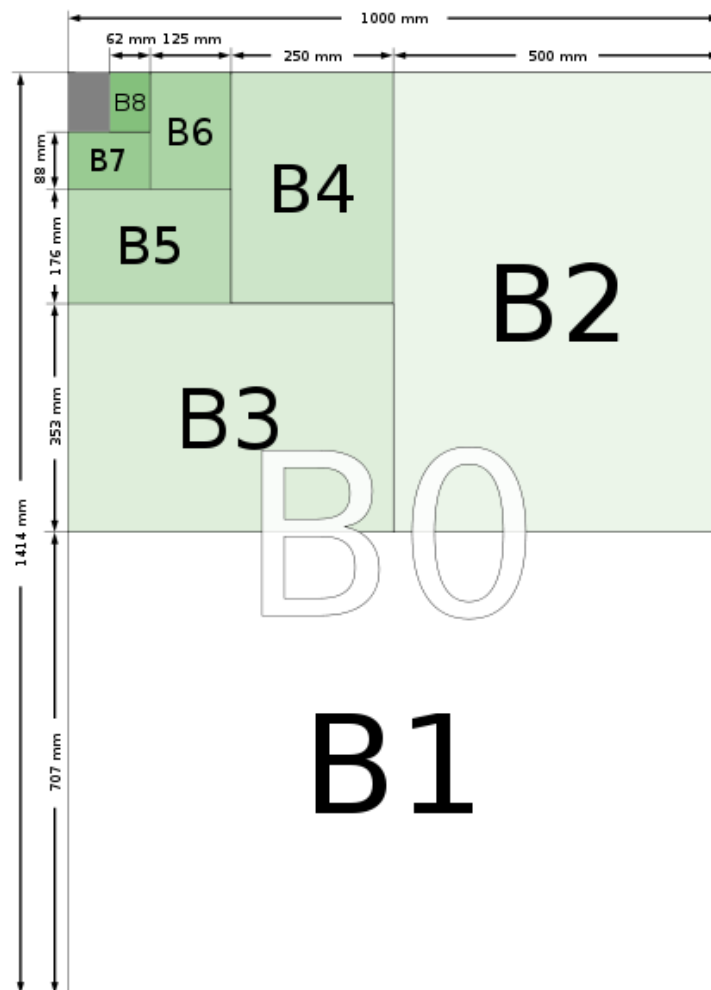
<b>Format</b>	<b>Dimensions (en mm)</b>	<b>Dimensions (en inches)</b>
4A0	2378 x 1682 mm	93.6 x 66.2 in
2A0	1682 x 1189 mm	66.2 x 46.8 in
A0	1189 x 841 mm	46.8 x 33.1 in
A1	841 x 594 mm	33.1 x 23.4 in
A2	594 x 420 mm	23.4 x 16.5 in
A3	420 x 297 mm	16.5 x 11.7 in
A4	297 x 210 mm	11.7 x 8.3 in
A5	210 x 148 mm	8.3 x 5.8 in
A6	148 x 105 mm	5.8 x 4.1 in
A7	105 x 74 mm	4.1 x 2.9 in
A8	74 x 52 mm	2.9 x 2.0 in
A9	52 x 37 mm	2.0 x 1.5 in
A10	37 x 26 mm	1.5 x 1.0 in

Pour obtenir les formats de papier en centimètres, convertissez les valeurs mm en cm, en divisant, tout simplement, par 10.

Pour obtenir les formats de papier en pouces(inches), convertissez les valeurs mm en cm, en multipliant, tout simplement, par 0.0393701.

A0	118.9 x 84.1 cm	46.8 x 33.1 inches
A1	84.1 x 59.4 cm	33.1 x 23.4 inches
A2	59.4 x 42 cm	23.4 x 16.5 inches
A3	42 x 29.7 cm	16.5 x 11.7 inches
A4	29.7 x 21 cm	11.7 x 8.3 inches
A5	21 x 14.8 cm	8.3 x 5.8 inches
A6	14.8 x 10.5 cm	5.8 x 4.1 inches
A7	10.5 x 7.4 cm	4.1 x 2.9 inches
A8	7.4 x 5.2 cm	2.9 x 2 inches
A9	3.7 x 5.2 cm	2 x 1.5 inches
A10	3.7 x 2.6 cm	1.6 x 1 inches

## La série B



La série B contient des tailles intermédiaires au format A4, mais est beaucoup moins utilisée par le public que ce dernier format.

La série B est calculée de sorte que chaque dimension d'une feuille B(n+1) soit la moyenne géométrique des dimensions des feuilles A(n) et A(n+1). Elle commence donc avec une feuille B0 de largeur 1 mètre exactement. Ce format permet d'élargir les marges de façon à y inscrire un feuillet de la série A de même numéro.

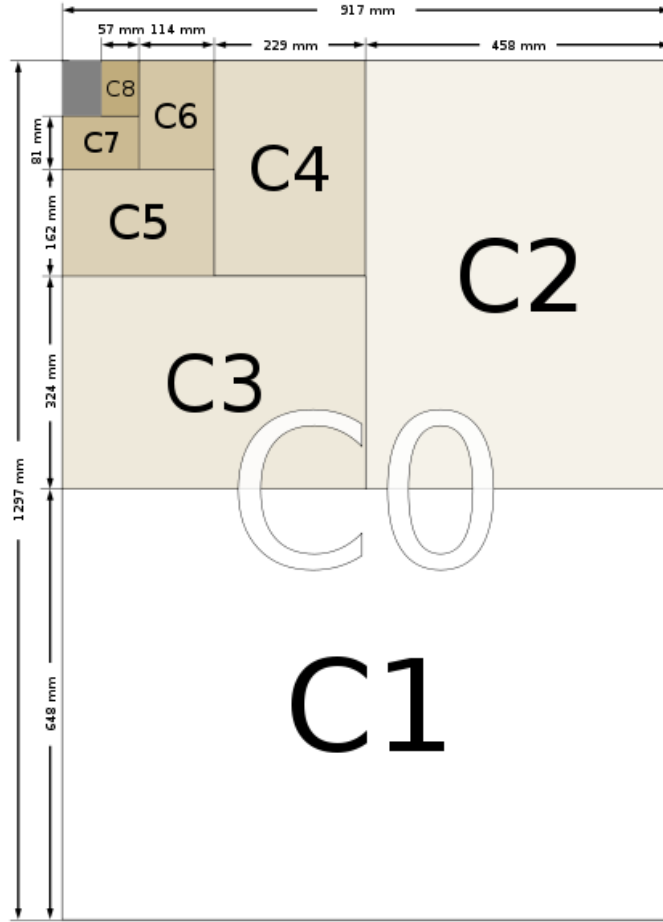
**TABLEAU DES FORMATS DE PAPIER DE LA TAILLE B0 à B10**

الحجم	الطول x العرض (مليمتر)	الطول x العرض (إنش)
B0	1000 × 1414 mm	39.37 × 55.67 in
B1	707 × 1000 mm	27.8 × 39.37 in
B2	500 × 707 mm	19.68 × 27.83 in
B3	353 × 500 mm	13.89 × 19.68 in
B4	250 × 353 mm	9.84 × 13.89 in
B5	176 × 250 mm	6.92 × 9.84 in
B6	125 × 176 mm	4.92 × 6.92 in
B7	88 × 125 mm	3.46 × 4.92 in
B8	62 × 88 mm	2.44 × 3.46 in
B9	44 × 62 mm	1.73 × 2.44 in
B10	31 × 44 mm	1.22 × 1.73 in

## La série C

La taille C est pour les enveloppes, la norme internationale ISO 269 définit plusieurs formats d'enveloppe standard, qui sont conçus pour fonctionner avec les formats de papier définis par la norme ISO 216. Le format C4 (229 x 324 mm) est le plus souvent utilisé avec le papier de format A4.

La série C est calculée comme la moyenne géométrique des feuilles des séries A et B de même numéro. Plus économique que la série B avec des marges réduites, ce format permet aussi de contenir exactement les feuilles de la série A de même numéro. C'est pourquoi cette série est principalement utilisée pour les enveloppes. Par exemple un dossier au format A4 non plié tient parfaitement dans une enveloppe C4, quelques feuilles A4 pliées en 2 (donc au format A5) tiennent parfaitement dans une enveloppe C5, et une feuille A4 pliée en 4 (donc au format A6) tient parfaitement dans une enveloppe C6.

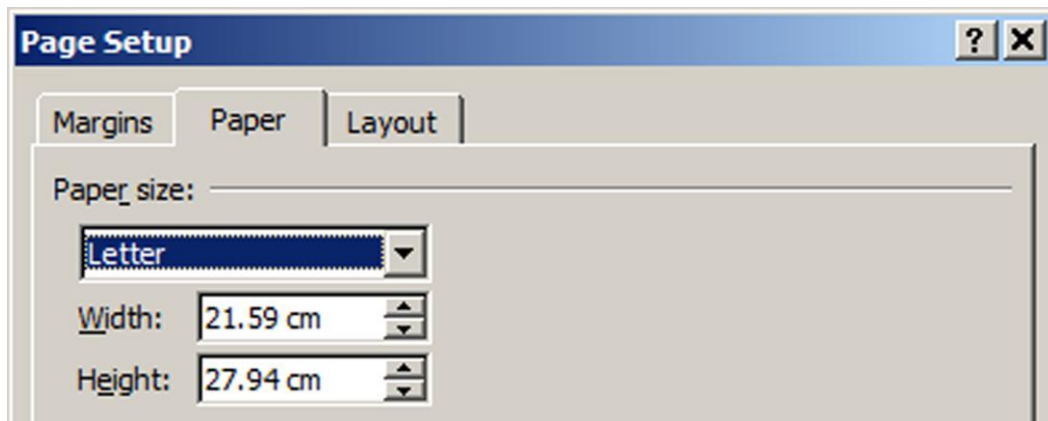


**TABLEAU DES FORMATS DE PAPIER DE LA TAILLE C0 à C10**

الحجم	الطول x العرض (مليمترا)	الطول x العرض (إنش)
C0	1297 × 917 mm	51.06 × 36.10 in
C1	917 × 648 mm	36.10 × 25.51 in
C2	648 × 458 mm	25.51 × 18.03 in
C3	458 × 324 mm	18.03 × 12.754 in
C4	324 × 229 mm	12.75 × 9.01 in
C5	229 × 162 mm	9.01 × 6.37 in
C6	162 × 114 mm	6.37 × 4.48 in
C7	114 × 81 mm	4.48 × 3.18 in
C8	81 × 57 mm	3.18 × 2.24 in
C9	57 × 40 mm	2.24 × 1.57 in
C10	40 × 28 mm	1.57 × 1.10 in

## Le format US Letter

Le format US Letter en orientation normale (verticale ou portrait) 216 × 279 mm ou bien (8,5 × 11 in)



- conserver les marges verticales recommandées de 15 mm (0,6 in),
- conserver les marges latérales recommandées de 20 mm (0,8 in) du côté de la reliure (à gauche pour la première page et les autres pages impaires),
- ajouter 6 mm (0,2 in) aux marges latérales recommandées de 20 mm (0,8 in) du côté extérieur (à droite pour la première page et les autres pages impaires) et
- s'assurer que les entêtes, pieds et numéros de page ne débordent horizontalement pas du côté extérieur dans ces marges étendues ;
- la zone d'impression totale utilisable mesure alors 170 × 249 mm (6,7 × 9,8 in) ;